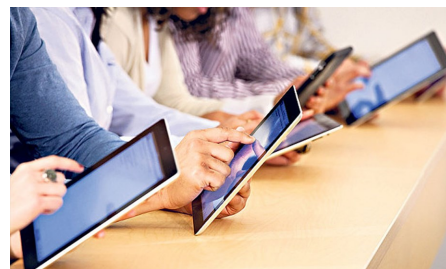


### Edito : Table, tableau, tablettes

**Rentrée 2016** : les élèves sont à leur table, les enseignants usent du tableau, la vie scolaire reprend son cours... Mais la tablette devient à présent un outil de travail commun aux élèves et aux enseignants. L'ISFEC Normandie a donc décidé de relever le défi d'un usage pédagogique de la tablette tactile afin de permettre aux enseignants d'investir cet objet prometteur pour conduire les élèves vers les apprentissages fondamentaux. Ce n'est pas le seul défi à relever, car il en est un autre pour « vivre ensemble » dans l'école d'aujourd'hui. L'ISFEC Normandie, qui n'oublie pas les tables de la Loi, relèvera aussi le défi de l'enseignement du fait religieux et de la laïcité en proposant une formation pratique qui présentera quelques outils pédagogiques adaptés. Ce sont deux défis parmi bien d'autres pour assurer une formation complète et solide.

Bernard HUBERT, Directeur ISFEC Normandie



### Renouvellement de l'équipe pédagogique

Jean-Marie Leconnétable est parti en retraite le 30 septembre après 29 ans passés à l'ISFEC, et Mme Cathy Hillman, a cessé son activité d'enseignement à l'ISFEC. De nouveaux professeurs rejoignent l'ISFEC Normandie pour former les étudiants en Master MEEF et les professeurs stagiaires : M. Christian Fresne (Allemand), Mlle Marthe Garitan (Anglais), Mme Isabelle de la Guérvrière (Français), Mme Odile Jenvrin (Mathématiques), Mme Annick Leblay (l'apprentissage du lire/dire/écrire), Mlle Claire Marion (Anglais).

### Résultats aux concours en juin 2016, pour les étudiants et stagiaires de l'ISFEC Normandie

23 lauréats des concours externes (+ 7 admissibles) : 14 lauréats au CRPE (+ 4 admissibles) ; 9 lauréats CAFEP-CAPES, CAPET, CAPLP (+3 admissibles).

39 lauréats admissibles des concours internes et réservés : 8 lauréats admissibles dont 6 admis en 1<sup>er</sup> degré et 31 lauréats admissibles en 2<sup>nd</sup> degré.

### Effectifs : rentrée 2016

#### 193 Etudiants et/ou professeurs inscrits pour préparer les concours

34 étudiants en Master 1 MEEF 1<sup>er</sup> degré : 20 présentiel, 14 FOAD.

18 étudiants en Master 1 MEEF 2<sup>nd</sup> degré : 18 FOAD (options : Mathématiques, Histoire-géographie, Anglais, Allemand, Espagnol, Economie-gestion, BSE).

15 étudiants en Master 2 MEEF, Encadrement éducatif : 6 en 1<sup>er</sup> degré, 9 en 2<sup>nd</sup> degré.

25 étudiants hors Master, en préparation aux concours externes : 14 CRPE, 11 CAFEP, CAPET et CAPLP.

101 professeurs suppléants en préparation aux concours internes et réservés : 23 en 1<sup>er</sup> degré, 78 en 2<sup>nd</sup> degré.

### 168 Lauréats des concours externes et internes, en formation à l'ISFEC Normandie

96 professeurs stagiaires en formation continue : 14 PSTG en 1<sup>er</sup> degré ; 82 PSTG en 2<sup>nd</sup> degré.

72 professeurs stagiaires en alternance : 33 PSTG en 1<sup>er</sup> degré ; 39 PSTG en 2<sup>nd</sup> degré.

### La réforme du collège : ressources en ligne et forum

Via sa plateforme et un site dédié, l'ISFEC Normandie propose un dispositif de FOAD pour accompagner les enseignants dans l'appropriation et la mise en place des textes de la réforme du collège. Un groupe de pilotage composé d'une quinzaine d'enseignants référents dans les disciplines suivantes : Allemand, Anglais, Arts plastiques, Arts appliqués, Espagnol, EPS, Histoire-géographie, Lettres modernes, Mathématiques, SVT, Technologie, enrichit déjà cette plateforme de cours innovants. Ce dispositif sera accessible au début de l'année 2017

### A vos agendas

**Grande conférence** : L'usage pédagogique de la tablette dans la perspective des nouveaux programmes : **mercredi 5 avril 2017, 10h-12h** (Régis Gaudemer et Lionel Bonafé).

**À noter** : quelques propositions de modules de formation L'enseignement des Lettres et de l'Histoire-géographie-EMC, en Lycée professionnel : **mardi 6 décembre 2016 et mardi 31 janvier 2017**.

La tablette tactile au service des apprentissages : **jeudi 30 mars 2017**.

L'enseignement du faits religieux et de la laïcité, formation pratique à l'utilisation d'outils pédagogiques : **mercredi 22 mars 2017**.

Les nouveaux comportements scolaires (pour personnel OGEC) : plusieurs dates possibles.