

FORMATION DES TUTEURS ET ACCOMPAGNATEURS 1^{er} et 2nd Degré

Un parcours de formation pour vous aider à remplir votre mission d'accompagnement



Vous accompagnez cette année un professeur stagiaire lauréat des concours d'enseignant ou un étudiant,
Vous faites partie du vivier des tuteurs sans avoir suivi de formation ou celle suivie vous semble obsolète,
Vous êtes chef d'établissement et accueillez un professeur stagiaire au sein de votre établissement,
Vous êtes accompagnateur d'un professeur en difficulté ou à besoin spécifique ou parrain d'un maître auxiliaire.

Ce dispositif de formation est fait pour vous ! Il est animé par Jean-Pierre FONDEMENT, enseignant et formateur à l'ISFEC Normandie.



Sas d'accueil :
2h de
Webinaire

Pour préparer, organiser, planifier votre accompagnement



Pour plus d'informations et inscription sur 1 des 4 créneaux proposés en ligne auprès de l'ISFEC Normandie, cliquez [ici](#)

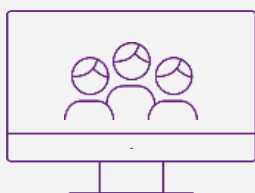


Modules en présentiel

6 modules de formation en présentiel au choix :
Voir les thématiques proposées dans le tableau page suivante



Inscription en ligne sur formiris.org à l'aide des REFERENCES des modules choisis



Formation en ligne

@ Formation en autonomie sur site collaboratif et opérationnel permettant un partage des activités liées à la mission de tuteur

@ Visio conférences :

Portfolio des compétences

Accompagner un professeur stagiaire en difficultés



Inscription en ligne sur formiris.org avec la Référence : **NOR-2022-04196** avant le **28/09/2022** puis sur demande à Formiris Normandie passé cette date



Modules de formation : au choix

MODULES DE FORMATION	DATE et LIEU	REFERENCE / Date limite d'inscription
Accompagner un étudiant en stage en responsabilité	Mercredi 21/09/22 Hérouville St Clair	NOR-2022-04151 Jusqu'au : 14/09
	Mercredi 15/03/23 Hérouville St Clair	NOR-2022-04153 Jusqu'au : 08/03
Accompagner un étudiant en stage SOPA (Observation et pratique accompagnée)	Mercredi 28/09/22 Hérouville St Clair	NOR-2022-04150 Jusqu'au : 21/09
Evaluer des compétences en situation de classe	Mercredi 12/10/22 Hérouville St Clair	NOR-2022-04152 Jusqu'au : 05/10
	Mercredi 19/10/22 Rouen	NOR-2022-04154 Jusqu'au : 12/10
Savoir observer, savoir écouter	Mercredi 09/11/22 Hérouville Saint Clair	NOR-2022-04155 Jusqu'au : 02/11
Conduire un entretien d'analyse professionnelle	Mercredi 30/11/22 Hérouville St Clair	NOR-2022-04156 Jusqu'au : 23/11
Accompagner l'innovation didactique et pédagogique	Mercredi 08/03/23 Hérouville St Clair	NOR-2022-04167 Jusqu'au : 01/03
Formation à distance en autonomie Sur un espace collaboratif et opérationnel permettant un partage des activités liées à la mission de tuteur	Du 28/09/2022 au 15/06/2023	NOR-2022-04196 Jusqu'au : 28/09
- Le portfolio des compétences	Mercredi 11/01/23 Visioconférence de 3h	Inclus dans la formation en ligne
- Accompagner un professeur stagiaire en difficultés	Mercredi 14/12/22 Visioconférence de 3h	Inclus dans la formation en ligne



Plus d'informations et Inscriptions : **cliquez** sur la **REFERENCE** du module souhaité ou en ligne sur [formiris.org](https://www.formiris.org) à l'aide de la référence de l'offre de formation

Comment s'inscrire ?



1. Connectez-vous à votre espace personnalisé sur le portail internet [formiris.org](https://www.formiris.org), un tutoriel est à disposition <https://www.formiris.org/assistance-formiris>

2. Saisissez votre demande d'inscription directement sur [formiris.org](https://www.formiris.org) à l'aide de la référence choisie dans le tableau. Cliquez sur « Plus de détail », puis « Inscription » sur la fiche de formation.

Elle sera transmise par notification à votre chef d'établissement qui acceptera ou refusera votre demande de formation. Vous en serez informé par notification.

Financement :

La formation est financée par Formiris Normandie avec une prise en charge des frais de déplacement et de restauration, à la demande du stagiaire sur son espace personnalisé [formiris.org](https://www.formiris.org)

Consultez les conditions de prise en charge des frais annexes : <https://www.formiris.org/frais-annexes>

Nous contacter ?

contact.normandie@formiris.org