

FORMATION DES TUTEURS ET ACCOMPAGNATEURS

1^{er} et 2nd Degré

Un parcours de formation pour vous aider à remplir votre mission d'accompagnement



Vous accompagnez cette année un professeur stagiaire lauréat des concours d'enseignant ou un étudiant,

Vous faites partie du vivier des tuteurs sans avoir suivi de formation ou celle suivie vous semble obsolète,

Vous êtes accompagnateur d'un professeur en difficulté ou à besoin spécifique ou parrain d'un maître auxiliaire.

Ce dispositif de formation est fait pour vous ! Il est animé par Jean-Pierre FONDAMENT, enseignant et formateur à l'ISFEC Normandie.

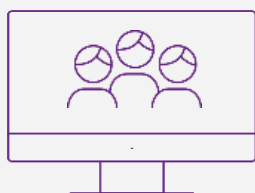


Visio d'accueil :
Webinaire
de 2 heures

Pour préparer, organiser, planifier votre accompagnement



Pour choisir un des **4 créneaux proposés** en ligne par l'ISFEC Normandie, cliquez [ICI](#)
Webinaires à partir du 14 septembre



Formation
en ligne
SPOC

@ [Formation en autonomie](#)
=> sur un espace numérique collaboratif
@ [Visio conférences](#)
@ [Forum](#)



Pour accéder à la formation en ligne, cliquez [ICI](#)
Ouverture du SPOC le 20 septembre



Modules
en **présentiel**

7 modules de formation en présentiel au choix
1 jour par module



Contenu des modules à découvrir **sur le SPOC** ou sur le portail [Formiris](#)
Liste des modules page suivante =>



Modules de formation en présentiel

M1 : La posture d'accompagnement - 08/11/23 - NOR-2023-04177

M2 : Savoir observer ; Savoir écouter - 15/11/23 - NOR-2023-04168

M3 : Conduire un entretien - 29/11/23 - NOR-2023-04169

M4 : Evaluer des compétences - 06/12/23 - NOR-2023-04174

M5 : Innovation pédagogique et didactique - 10/01/24 - NOR-2023-04175

M6 : Accompagner un professeur en difficulté - 17/01/24 - NOR-2023-04176

M7 : Co-intervenir tuteur et étudiant ou PSTG - 24/01/24 - NOR-2023-04178


Lieu : ISFEC Hérouville-Saint-Clair

Un changement de lieu pourra être proposé en fonction de la localisation des inscrits sur chaque module

Ouverture des inscriptions à partir du 20 septembre



Comment s'inscrire ?

1. Sur le portail internet de Formiris : formiris.org
Connectez-vous à votre espace personnel : 
Pour une première connexion : [tutoriel](#)
2. Saisissez votre demande d'inscription à l'aide de la référence du module [NOR-2023-XXXX](#)
Sur la fiche de formation : cliquez sur « Plus de détail », puis « Inscription ».
3. Votre demande sera transmise par notification à votre chef d'établissement qui acceptera ou refusera votre départ en formation.
4. Vous en serez informé par notification.



formiris
NORMANDIE

Financement

Le dispositif de formation est financé par Formiris Normandie avec une prise en charge des frais de déplacement et de restauration.

Barème prise en charge des frais annexes : [ICI](#)

Besoin de renseignements ?

Sur le dispositif de formation :
Contactez l'ISFEC Normandie au 02 31 06 14 50

Sur la prise en charge administrative et financière de la formation :
Contactez Formiris Normandie au 02 31 94 41 40